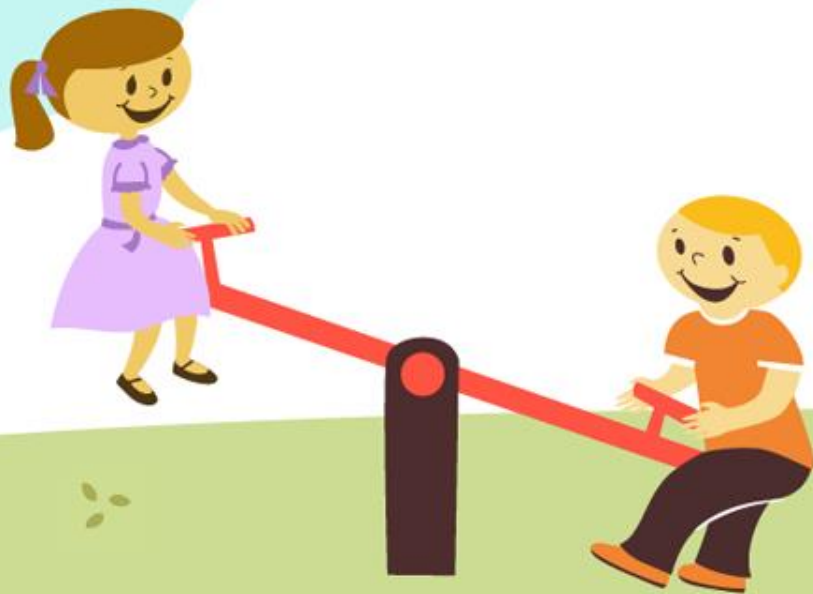




Las estaciones del año



Encuentra las siete diferencias entre las escenas. No me consideres a mí.





Las estaciones del año

A medida que los 12 meses del año avanzan, podemos observar que el paisaje y la temperatura van cambiando. Estos cambios corresponden a las estaciones del año.

Las estaciones del año

Verano



Otoño



Invierno



Primavera



Las estaciones y los meses

¿En qué estación
hace más calor?

Verano
Diciembre
Enero
Febrero
Marzo



Frutillar, Región de Los Lagos.

Otoño
Marzo
Abril
Mayo
Junio



Jardín Botánico Isla Teja, Valdivia

¿En qué estación
se caen las hojas
de los árboles?

Las estaciones y los meses

¿En qué estación
llueve más
seguido?

Invierno

Junio

Julio

Agosto

Septiembre



Punta Arenas.

Primavera

Septiembre

Octubre

Noviembre

Diciembre



Desierto florido, Región de Atacama.

¿En qué estación
florecen las
plantas?



Dibuja en tu cuaderno diferentes actividades que tú puedes realizar en cada estación del año.

Otoño

Invierno

Primavera

Verano

¿Cuál es tu estación favorita?



Evalúe al estudiante para saber qué debe repasar:

Evaluación

Indicadores	L	ML	NL
Reconoce para qué sirve un calendario.			
Identifica los meses del año y los asocia a algún rasgo característico (suceso climático, tradiciones nacionales, etc.).			
Secuencia los meses del año.			
Identifica la cantidad de días que tienen los meses.			
Reconoce qué día empieza y termina un mes.			
Reconoce las fechas importantes para su familia.			

Observen el siguiente video: <https://www.youtube.com/watch?v=gxUpyhp2nVg>



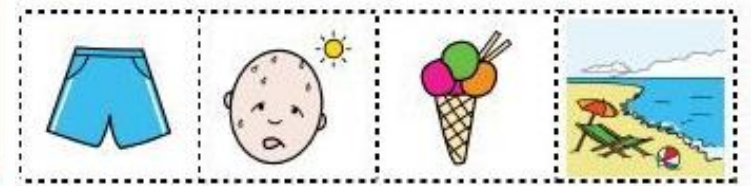
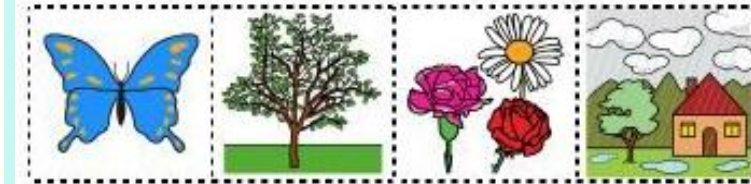
Recorta y pega las imágenes en la estación del año que corresponda.

Primavera

Invierno

Verano

Otoño



*Actividad complementaria para quienes tenga la posibilidad de imprimir